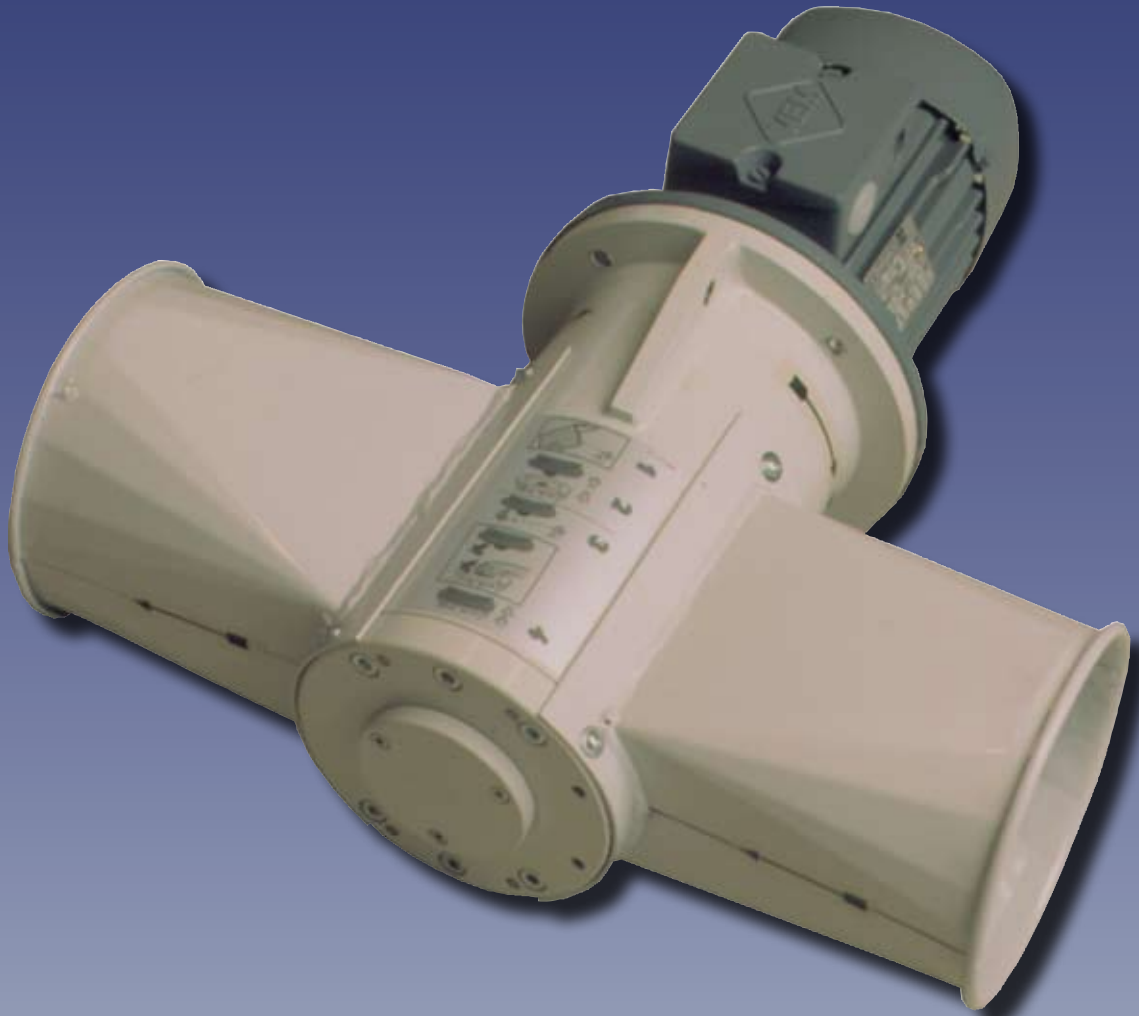


KONGSKILDE **MULTICUTTER**



Multicutter on kehitetty reunanauhojen jatkuvaan leikkaamiseen koneilta pakkaus- ja paperituotannossa sekä erilaisilta pituusleikkureilta.

Multicutter käsittää kiinteät sekä pyörivät terät. Pyörivät terät on kytketty suoraan sähkömoottoriin. Terät on valmistettu erikoisvahvisteisesta teräksestä jolla saavutetaan hyvä kestävyys ja pitkä elinkaari.

Terien säätö ja teroitus on ainoa vaadittava huoltotoimenpide.

Toiminta

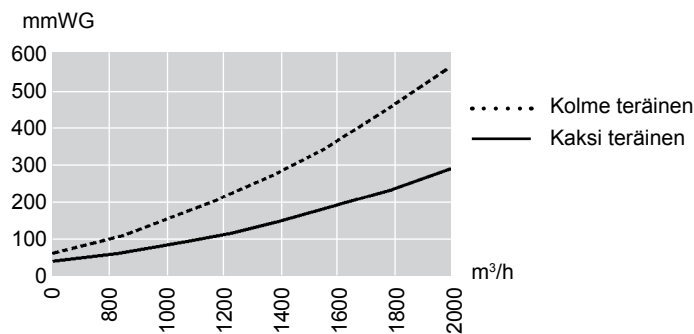
Multicutter asennetaan Kongskilden OK putkisto järjestelmään, jolla kuljetetaan jätemateriaali pois tuotannosta.

Kongskilde Multicutter

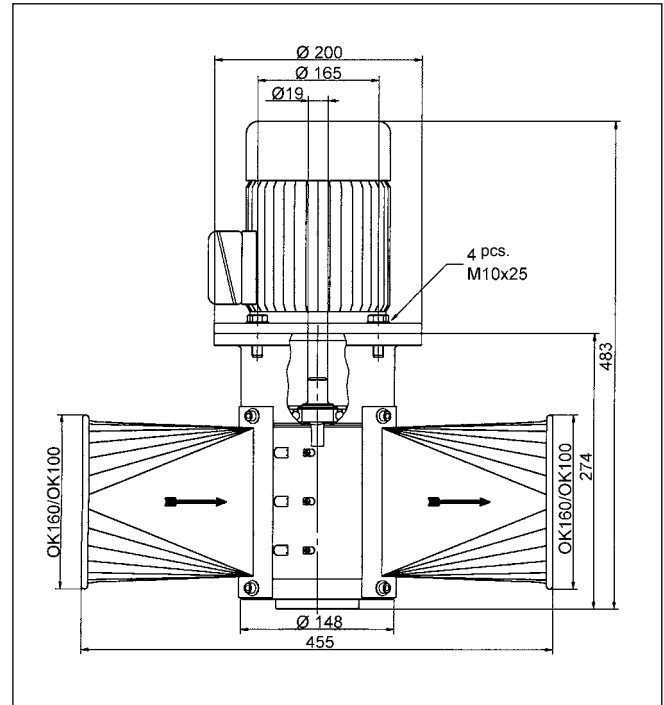
Tekniset tiedot

Multicutter			
Roottori	Vinosti leikkaavat terät 2 kpl. 3 kpl.		
Voimansiirto	Suora, nylon kytkimellä		
Melutaso	Alle 80 db (A)		
Moottorit			
Moottori tyyppi Multicutterille	MS80 K2 B5 IP55 0,75 kW	MS80 G4 B5 IP55 0,75 kW	MS80 G6 B5 IP55 0,75 kW
kier./min.	2900	1400	900
Paino kg, moottori ja Multicutter	30 kg	31 kg	31,8 kg
Nimellinen. virran kulutus 400 V	1,72	2,10	1,73
Kytöntä: 3 x 400 V, 50 Hz			

Painehäviö Multicutter

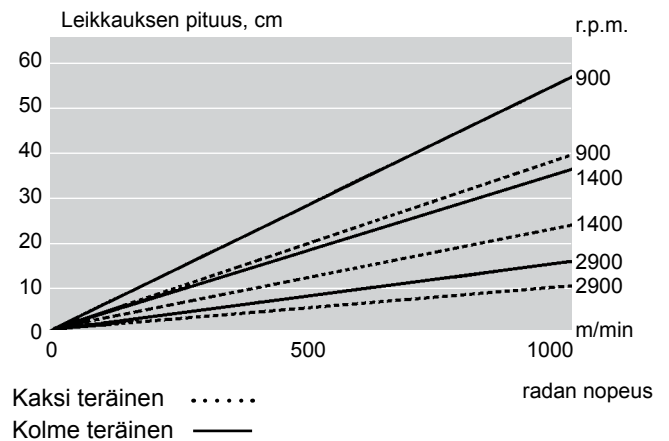


Mitat



Leikkauksen pituus

Leikkauksen pituutta voidaan pitää vain suuntaa antavana. Se voi vaihdella paljonkin.



Kongskilde Industries A/S

Skælskørvej 64

DK-4180 Sorø • Tanska

Puh. +45 33 68 37 00 • Fax. +45 33 68 86 24

mail@kongskilde.com

www.kongskilde.com



PPT Pölynpoistotekniikka Oy

Hakamäentie 7

FI-48400 Kotka • FINLAND

Puh. 010 841 6000 • Fax. 010 841 6019

Sähköposti: ppt@ppt-filter.com

www.ppt-filter.com